

SENACS



QUESTIONNAIRE
SENACS NATIONAL 2018

DONNÉES 2017



Fédération
des centres sociaux et socioculturels du
VAL D'OISE
valdoise.centres-sociaux.fr

VITALITÉ DÉMOCRATIQUE

INSTANCES À L'ŒUVRE DANS LES CENTRES SOCIAUX

CENTRES	SOIT	
11	19%	ONT UN BUREAU
10	17%	ONT UN CONSEIL DE MAISON
12	20%	ONT UN COMITÉ OU CONSEIL D'USAGERS
1	2%	ONT UN COMITÉ DE MAISON
10	17%	ONT UN COMITÉ D'ANIMATION
1	2%	ONT UN COMITÉ DE GESTION
22	37%	ONT UNE OU PLUSIEURS COMMISSIONS THÉMATIQUES
24	41%	ONT UNE AUTRE INSTANCE :

Thématiques (Culture, éducation, cadre de vie...)
Publics (Familles - jeunes, seniors, intergénérationnels...)
Globale, animation de la vie de quartier
Vie du Centre Social et organisation d'activités
Partenariale, coordination des acteurs

TOTAL

LOUPE

MOYENNE
par centre

1278
Habitants
associés aux
instances

22

HABITANTS ASSOCIÉS AUX INSTANCES (BÉNÉVOLAT, ADMINISTRATEURS)

	HOMMES	FEMMES	HEURES BÉNÉVOLAT
BÉNÉVOLES JEUNES 12-17 ANS	43	58	1 772
BÉNÉVOLES JEUNES 18-25 ANS	54	57	2 249
BÉNÉVOLES ADULTES 26-59 ANS	185	377	11 460
BÉNÉVOLES ADULTES DE +60 ANS	167	337	7 975
	449	829	23 456

478h
de bénévolat
d'instances

LES MOUVEMENTS DE BÉNÉVOLES

243 NOUVEAUX HABITANTS SE SONT ENGAGÉS

4

Nouveaux
habitants

64 HABITANTS ONT QUITTÉ LEURS FONCTIONS

1

Départ d'habitant
des instances

BÉNÉVOLES D'ACTIVITÉS

LES BÉNÉVOLES D'ACTIVITÉS SONT LES PLUS PRÉSENTS DANS...

CENTRES	PRESENCE DES BENEVOLES DANS
58	DANS LES ANIMATIONS DE QUARTIERS — ÉVÉNEMENTS,
28	DANS LES ATELIERS THÉMATIQUES,
12	DANS LES ACTIVITÉS PARENTALITÉ,
4	DANS LES ACTIVITÉS EN LIEN AVEC LA SOLIDARITÉ.

NOMBRE DE BÉNÉVOLES D'ACTIVITÉS (56 réponses)

257	BÉNÉVOLES JEUNES 12–17 ANS
322	BÉNÉVOLES JEUNES 18–25 ANS
1 274	BÉNÉVOLES ADULTES 26–59 ANS
710	BÉNÉVOLES ADULTES DE 60 ANS
869	BÉNÉVOLES D'ACTIVITÉS RÉGULIERS
1681	BÉNÉVOLES D'ACTIVITÉS OCCASIONNELS

LA FORMATION

(concerne tous les types de bénévoles)

NOMBRE DE BÉNÉVOLES FORMÉS

*18 Centres ont contribué
à la formation des bénévoles*

579
Jeunes
bénévoles
occasionnels
ou réguliers

10

70 067
Heures de
bénévolat
d'activités

1501h

~ 1 ETP

869
bénévoles
d'activités
réguliers

15

1 681
bénévoles
d'activités
occasionnels

30

2 563
bénévoles

159
personnes

9

ACTIONS

LES PROJETS LIES A DES QUESTIONS SOCIALES ET A DES ENJEUX SUR LES TERRITOIRES

ENJEUX DU TERRITOIRE RESSORTANT DU DIAGNOSTIC

CENTRES	ENJEU DE TERRITOIRE
38	L'ACCÈS AUX DROITS, PRÉCARITÉ, EXCLUSION,
33	LE LIEN SOCIAL, L'INTERGÉNÉRATIONNEL – LA COHÉSION SOCIALE,
28	LES FAMILLES – LA PARENTALITÉ – L'ÉDUCATION,
22	L'IMPLICATION DES HABITANTS – LA CITOYENNETÉ – LA DÉMOCRATIE,
14	LA JEUNESSE – LES SÉNIORS,
12	LE CADRE DE VIE – L'ENVIRONNEMENT – LE LOGEMENT,
9	LE PARTENARIAT – LA COORDINATION.

QUESTIONS SOCIALES

NBRE DE CENTRES	SOIT	
58	98%	MENENT DES ACTIONS D'ACCÈS À LA CULTURE
56	95%	SUR L'ISOLEMENT
53	90%	SUR L'ÉDUCATION
46	78%	SUR LA LUTTE CONTRE LES DISCRIMINATIONS
46	78%	SUR LA LUTTE CONTRE L'EXCLUSION
43	73%	SUR EMPLOI ET L'INSERTION
40	68%	SUR LE VIEILLISSEMENT ET BIENVIEILLIR
36	61%	SUR L'ACCÈS AUX SOINS
25	42%	SUR LE LOGEMENT ET L'HABITAT
22	37%	SUR LE HANDICAP
17	29%	SUR LE TRANSPORT, LA MOBILITÉ
12	20%	D'AUTRES ACTIONS

TOTAL

LOUPE

%

MOYENNE
par centre

LES ACTIONS PROPOSÉES PAR LES CENTRES SOCIAUX

**48 Centres, soit 81%, ont des actions
dédiées à la petite enfance**

CENTRES	SOIT	
40	68%	PROPOSENT UN LIEU PARENT-ENFANT,
21	36%	D'AUTRES ACTIONS...
10	17%	UN RELAIS ASSISTANTES MATERNELLES,
2	3%	UN ETABLISSEMENT D'ACCUEIL DU JEUNE ENFANT,

5339
enfants
(48 réponses)



**51 Centres, soit 86%, ont des
actions en direction des 4 - 10 ans**

NBRE DE CENTRES	SOIT	
39	66%	ACCOMPAGNEMENT À LA SCOLARITÉ
25	42%	ALSH ET ALSH MATERNEL
22	37%	LIEU PARENT-ENFANT
15	25%	AUTRE
9	15%	NOUVELLES ACTIVITÉS PÉRISCOLAIRES, TAP... (réforme des rythmes scolaires, rythmes éducatifs)
7	12%	ACTIVITÉS PÉRISCOLAIRES HORS NAP ET HORS ALSH Accueil ou garderie périscolaire non déclaré DDOS

8763
enfants
(51 réponses)



**48 centres, soit 81%, ont des actions d'animation
en direction des pré-ados de 11 à 14 ans**

54% des centres sociaux indiquent que l'action contribue à renforcer la capacité à agir

46% des centres sociaux indiquent que l'action contribue à lutter contre l'isolement social

CENTRES	SOIT	
38	64%	PROPOSENT UN ACCOMPAGNEMENT À LA SCOLARITÉ,
36	61%	DES ACTIVITÉS CULTURELLES,
26	44%	UN ACCOMPAGNEMENT À LA PARTICIPATION D'ÉVÈNEMENTS SUR LE TERRITOIRE,
24	41%	DES ACTIVITÉS SPORTIVES,
22	37%	UN ALSH,
19	32%	UN ACCOMPAGNEMENT DE PROJETS À L'INITIATIVE DES PRÉ-ADOS,
17	29%	DES ANIMATIONS DE RUE,
10	17%	UN ACCOMPAGNEMENT POUR DES DÉPARTS EN VACANCES,
10	17%	D'AUTRES ACTIVITÉS...

3242
pré-ados
(48 réponses)

68

Chez les pré-ados,

**91% des centres sociaux constatent un effet de prise de décision,
89% constatent un effet de développement du lien social,
73% constatent un effet de lutte contre l'isolement social.**

**33 centres, soit 56%, ont des animations
en direction des ados de 15 à 17 ans révolus**

CENTRES	SOIT	
26	44%	PROPOSENT DES ACTIVITÉS CULTURELLES,
25	42%	UN ACCOMPAGNEMENT À LA PARTICIPATION D'ÉVÈNEMENTS SUR LE TERRITOIRE,
24	41%	UN ACCOMPAGNEMENT DE PROJETS À L'INITIATIVE DES ADOLESCENTS,
23	39%	UN ACCOMPAGNEMENT INDIVIDUEL (ORIENTATION, AIDE AU CV, JOB D'ÉTÉ...),
19	32%	DES ACTIVITÉS SPORTIVES,
15	25%	DES ANIMATIONS DE RUE,
6	10%	UN ACCUEIL DE JEUNES AVEC AGRÈMENT SPÉCIFIQUE JEUNESSE ET SPORTS,
6	10%	D'AUTRES ACTIONS...

(28 réponses)

1327
ados
(28 réponses)

47

Chez les ados,

**100% des centres constatent un effet de prise de décision
86% des centres constatent un effet de développement du lien social
57% des centres constatent un effet de lutte contre l'isolement**

33 centres, soit 56%, ont des actions en direction des ados de 16 à 25 ans, hors agrément « jeunesse et sports »

CENTRES	SOIT	
24	41%	ONT DES ANIMATIONS LIÉES À LA COHÉSION SOCIALE, LA CITOYENNETÉ ET L'IMPLICATION,
23	39%	À L'AVENIR PROFESSIONNEL,
21	36%	À ACCÈS AUX DROITS ET À L'INFORMATION,
19	32%	AU TEMPS LIBRE,
18	31%	AUX ÉTUDES ET À LA FORMATION,
9	15%	AUX RELATIONS PARENTS/ENFANTS,
7	12%	À LA VIE NUMÉRIQUE,
7	12%	À LA MOBILITÉ,
6	10%	À D'AUTRES ANIMATIONS...
5	8%	AU LOGEMENT,

1834
jeunes
de 16
à 25 ans
(28 réponses)

66

Chez les 16-25 ans ,

100% des centres voient un effet de prise de décision et citoyenneté

75% des centres voient un effet de développement du lien social

75% des centres voient un effet de lutte contre l'isolement

PRESENCE ADULTES DANS LES ACTIONS

PRÉSENCE ADULTES		MOYENNE PAR CENTRE
8447	LES LOISIRS	179
8007	LA CULTURE	167
653	D'AUTRES ACTONS	108
1727	INSERTION PROF. : ACCOMP. INDIVIDUEL	64
1690	L'APPRENTISSAGE DU FRANÇAIS	38
470	INSERTION PROF. : ACCOMP. COLLECTIF	30
417	LES DÉPARTS EN VACANCES	18
TOTAL		21 411

21 411
présences
d'adultes

363

ACTIONS QUI VISENT À FACILITER L'ACCÈS AUX DROITS DES PERSONNES

	CENTRES	SOIT
PERMANENCE DES INSTITUTIONS, POINTS RELAIS	50	85%
ÉCRIVAIN PUBLIC	43	73%
ACTIONS POUR PALLIER LES RUPTURES NUMÉRIQUES	34	58%
AUTRES	10	17%
BORNES	6	10%
VEILLE JURIDIQUE	6	10%
MSAP (MAISON DE SERVICES AUX PUBLICS)	1	2%
PAS D'ACTION	1	2%

85%
des centres
proposent des
permanences
d'institutions, ou
sont points-relais

THÈMES DES ACTIONS FAMILLES DES CENTRES SOCIAUX

	CENTRES	SOIT
SORTIES FAMILIALES	58	98%
MANIFESTATIONS FESTIVES	57	97%
LOISIRS COLLECTIFS EN FAMILLE	55	93%
ACTIONS INTERGÉNÉRATIONNELLES	48	81%
ACCUEIL PARENTS — ENFANTS — LAEP	43	76%
GROUPES D'ÉCHANGES	42	71%
ACTIONS D'ACCOMPAGNEMENT À LA SCOLARITÉ	41	69%
AUTRES ACTIONS COLLECTIVES ENTRE FAMILLES	36	61%
PROJETS DE DÉPARTS EN VACANCES	30	51%
AUTRES (UNIVERSITÉ POPULAIRE DES PARENTS, CONFÉRENCE—DÉBAT...)	21	36%

**45 Centres perçoivent des financements
au titre des dispositifs parentalité soit 76%**

	CENTRES	SOIT
CLAS	32	54%
LAEP	29	49%
REAAP	22	37%
AUTRE	8	14%
MÉDIATION FAMILIALE	1	2%

**ACTIONS LIÉES À L'INTERGÉNÉRATIONNEL
ET AU BIENVIEILLIR**

	CENTRES	SOIT
DÉVELOPPEMENT DES LIENS INTERGÉNÉRATIONNELS	37	63%
LUTTE CONTRE L'ISOLEMENT SOCIAL DES PERSONNES VIEILLISSANTES	34	58%
PRÉVENTION SANTÉ	26	44%
DÉVELOPPEMENT DES LIENS SOCIAUX DES JEUNES RETRAITÉS	19	32%
MOBILITÉ,	6	10%
HABITAT, LOGEMENT,	5	8%
AUTRE	4	7%
PRÉCARITÉ	2	3%

75%
des centres
proposent des
actions liées à
l'intergénérationnel
et au 'bien vieillir'

60-75 ANS : COMBIEN ?	1912	44
76-80 ANS : COMBIEN ?	525	12
PLUS DE 80 ANS : COMBIEN ?	218	5

(44 réponses)

2655
personnes de
+ de 60 ans

60

**ACTIONS LIÉES À L'APPRENTISSAGE
DU FRANÇAIS**

**49 Centres, soit 83%, proposent une action
d'apprentissage du français pour
1846 personnes,**

1846
personnes
concernés

31

LES PARTENARIATS ET LEURS MODALITÉS

ÉTAT DES LIEUX DU PARTENARIAT EXISTANT AVEC LES CENTRES SOCIAUX EN 2017

27 centres, soit 46%, ont une ou plusieurs conventions partenariales permettant de financer le centre social

TOTAL

MOYENNE
par centre

ACCUEIL DES ASSOCIATIONS POUR...

CENTRES	ACCUEILLENT DES ASSOCIATIONS...	ASSOCIATIONS CONCERNÉES
48%	POUR UNE FONCTION SERVICE (photocopie, prêt de salle.)	537
13%	POUR UNE FONCTION RESSOURCE (aide au projet, formation,...)	138
39%	POUR UNE FONCTION PARTENARIAT (activité de l'asso qui est intégrée au centre social)	428
	TOTAL	1103

1103
associations

IMPLICATION DANS LES INSTANCES DE DÉMOCRATIE PARTICIPATIVE

39 Centres sont en partenariat avec des instances de démocratie participative, soit 66%

UN CONSEIL DE QUARTIER	20	34%
UN CONSEIL CITOYEN	16	27%
AUTRE	7	12%
UN CONSEIL MUNICIPAL JEUNE	4	7%
UN CONSEIL LOCAL DE DÉVELOPPEMENT	1	2%

PARTENARIAT AVEC DES ACTEURS ÉDUCATIFS DU TERRITOIRE

ÉDUCATION NATIONALE	48	81%
ÉDUCATION SPÉCIALISÉE	41	69%
AUTRES ASSOCIATIONS ÉDUCATIVES	17	29%
DANS LE CADRE D'UN PROJET ÉDUCATIF DE TERRITOIRE	13	22%
AUTRES	5	8%
NON CONCERNÉ	5	8%

LES EMPLOIS

LES EQUIPES salariés et ETP

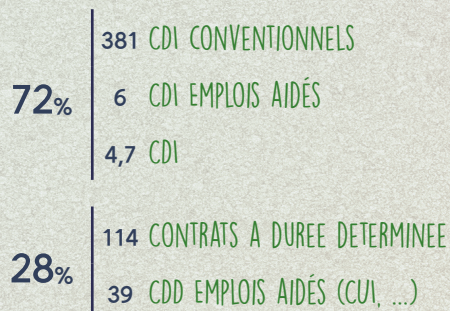
957 *salariés différents*
Soit 16 *par structure*

TOTAL

%

MOYENNE
par centre

RÉPARTITION DES EQUIVALENTS TEMPS PLEIN MOYENS, PAR NATURE DE CONTRATS, DANS L'ANNÉE (152H/MOIS)



NOMBRE, PAR EMPLOI, D'ETP MOYENS

68	ETP DIRECTION,
33	ETP PERSONNEL D'ENTRETIEN/MAINTENANCE
16	ETP COMPTABLE
13	ETP SECRÉTAIRE ADMINISTRATIVE
92	ETP PERSONNEL D'ACCUEIL: AGENT, SECRÉTAIRE... (=PERSONNEL ASSURANT LA FONCTION D'ACCUEIL)
202	ETP ANIMATEUR HORS PERSONNEL PETITE ENFANCE (PERMANENTS+ VACATAIRES)
54	ETP RÉFÉRENT FAMILLE
38	ETP RÉFÉRENT JEUNESSE
25	ETP AGENT DE DÉVELOPPEMENT SOCIAL NIVEAU I À III
6	ETP ANIMATEUR PETITE ENFANCE
3	ETP PETITE ENFANCE : RESPONSABLE
0	ETP TRAVAILLEURS SOCIAUX

553 ETP

9,37

AUTRES TYPES DE CONTRATS

SALARIES		PAR CENTRE	CENTRES REpondANTS
49	AUTRES	16,3	3
45	SONT STAGIAIRES	5	9
18	SONT EN CUI-CAE	1,6	11
12	SONT EN SERVICE CIVIQUE	3	4
8	SONT ADULTES RELAIS	1,1	7
8	SONT EN CONTRAT D'AVENIR	1,6	5
5	EN CONTRAT D'APPRENTISSAGE	1	5
-	EN CONTRAT DE PROFESSIONNALISATION	-	-

LA FORMATION

NIVEAU DE FORMATION DU DIRECTEUR

NIVEAU 1	15	25%
NIVEAU 2	20	34%
AUTRES	24	41%

61%
de directeurs
ont un niveau
supérieur ou
égal au N2

*19 directeurs.rices de centres
suivent une formation, soit 32%*

- 10 DIRECTEURS SUIVENT UNE FORMATION DESJEPS
- 2 DIRECTEURS SUIVENT UNE FORMATION REGIONALE PRISE DE POSTE
- 2 DIRECTEURS SUIVENT UNE FORMATION UNIVERSITAIRE MASTER
- 1 DIRECTEUR SUIV UNE FORMATION DEJEPS
- 1 DIRECTEUR SUIV UNE FORMATION CAFDES
- 1 DIRECTEUR SUIV UNE FORMATION CAFERUIS
- 3 DIRECTEURS SUIVENT UNE FORMATION THEMATIQUE

NIVEAU DE FORMATION DU RÉFÉRENT FAMILLE

N1	2	3%
N2	8	14%
N3	22	37%
LN3	24	41%
SANS RÉFÉRENT	3	5%

57%
des référents
familles ont un
niveau supérieur
ou égal au N3

*11 référents familles
suivent une formation, soit 20%*

4 RÉFÉRENTS FAMILLES SUIVENT UNE FORMATION VAE DEJEPS

4 RÉFÉRENTS FAMILLES SUIVENT UNE FORMATION RÉGIONALE ACF

2 RÉFÉRENTS FAMILLES SUIVENT UNE FORMATION DEJEPS

1 RÉFÉRENT FAMILLES SUIV UNE FORMATION VAE EDUCATEUR SPÉCIALISÉ

CHARGÉ.ES D'ACCUEIL

*57 centres ont du personnel
dédié à l'accueil, soit 97%,
de 1 à 3,77 ETP*

RÉFÉRENT.ES JEUNESSE

*34 centres ont un référent Jeunesse,
soit 57%, de 0,2 à 2 ETP*

6	niveau II
8	niveau III
16	niveau IV
4	Sans Diplôme

(34 réponses)

SALARIÉS AYANT SUIVI UNE FORMATION *(44 réponses)*

173 SALARIÉS FORMÉS

47 formations thématiques

22 formations diplômantes

16 formations sur les thématiques de l'accueil et de l'accès aux droits

15 formations sur la thématique du LAEP

8 préparations aux concours de fonction publique

6 VAE

5 formations à l'animation, BAFA et BAFD

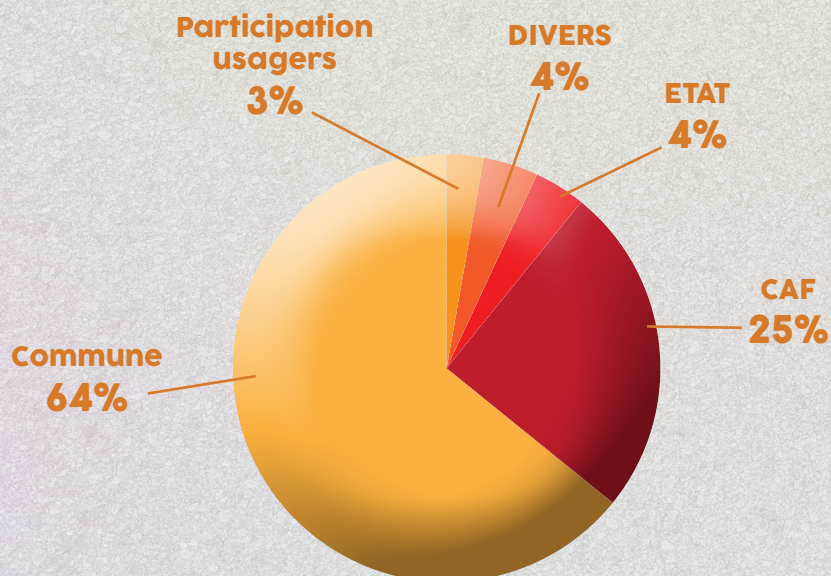
4

Salariés par centre
ont suivi une formation

FINANCES

Budget total **26 671 000€**

Moyenne **444 500€**



MESURE DES EFFETS

TOTAL

LOUPE

MOYENNE
par centre

JEUNESSE

ENGAGEMENT DES JEUNES *(46 réponses)*

	CENTRES	%
AUCUN JEUNE OU NON CONCERNÉ	11	24
MOINS DE 10%	14	30
ENTRE 10% ET 20%	10	22
ENTRE 20% ET 50%	3	6
PLUS DE LA MOITIÉ	1	2
NE SAIT PAS RÉPONDRE	16	35

17 Centres (60%) *font part d'un engagement sur la construction de projets*
23 Centres (82%) *font part d'un engagement sur le bénévolat du Centre*
9 Centres (32%) *font part d'un engagement sur le bénévolat externe*
10 Centres (10%) *font part d'un engagement sur la création d'association*

28
Centres
indiquent
l'engagement
des jeunes

CITOYENNETÉ

INITIATIVES SOUTENUES PAR LE CENTRE SOCIAL

189 initiatives prises par les habitants soit 4 par centre

158 initiatives prises par les collectifs d'habitants soit 3 par centre

47
Centres
soutiennent
les initiatives
d'habitants

TYPES D'ANIMATIONS

- 1 ANIMATIONS, ATELIERS DE QUARTIER, ÉVENNEMENTIEL
- 2 AMÉLIORATION DU CADRE DE VIE
- 3 INITIATIVES IMPULSÉES PAR LE CONSEIL CITOYEN
- 4 SOLIDARITÉ / ENTRAIDE
- 5 PARENTALITÉ

DÉBATS RENCONTRES THÉMATIQUES

*293 débats organisés par 51 centres,
avec 4 532 participants*

Thèmes principaux

VALEURS DE LA RÉPUBLIQUE, LAÏCITÉ, LUTTE CONTRE LES DISCRIMINATIONS, DROITS, CITOYENNETÉ
PARENTALITÉ, ÉDUCATION, USAGE DU NUMÉRIQUE
SANTÉ, BIEN ÊTRE, ADDICTIONS

ACCÈS AUX DROITS

	PERSONNES
INFORMÉ POUR UN ACCÈS AUX DROITS	24 192
ACCOMPAGNÉ POUR UN ACCÈS AUX DROITS	12 943
TOTAL	37 135

37 135
personnes
informées ou
accompagnées
dans le cadre de
l'accès aux droits

629

PERSONNELS IMPLIQUÉS

- CHARGÉS D'ACCUEIL, PLUS LARGEMENT IMPLIQUÉS

- PERMANENCES

- ECRIVAIN PUBLIC
- SERVICES SOCIAUX
- CIDF
- CAF

- RÉFÉRENT FAMILLE DEUXIÈME NIVEAU

**PARTENAIRES
IMPLIQUÉS** (20 réponses)

PARTENAIRES TECHNIQUES

CAF
CCAS
SSD
JUSTICE
ASSOCIATIONS SPÉCIALISÉES

PARTENAIRES FINANCIERS

CAF
VILLES
ETAT
POLITIQUE DE LA VILLE
REGION
DEPARTEMENT
CNAV

PARTENAIRES POLITIQUES

**Analyses réalisées à partir de 59 questionnaires
enregistrés sur un total de 62**

ANALYSE DU QUESTIONNAIRE LOCAL

AMPLITUDE D'OUVERTURE HEBDOMADAIRE

MINIMUM	31H
MAXIMUM	98H

51H

TOTAL

%

MOYENNE
par centre

AMPLITUDE D'ACCUEIL HEBDOMADAIRE ASSURÉE PAR LES ÉQUIPES DES CENTRES SOCIAUX

MINIMUM	31H
MAXIMUM	74H

7 CENTRES À 40H
6 CENTRES À 42H
2 CENTRES À 74H

*29 centres proposent des accueils réguliers en soirée,
sur une amplitude de 18h à 23h*

CENTRES	OUVRENT EN SOIRÉE LE...
17	LUNDI
23	MARDI
20	MERCREDI
22	JEUDI
18	VENDREDI

22 CENTRES PROPOSENT UN ACCUEIL TOUT PUBLIC
11 CENTRES PROPOSENT UN ACCUEIL SPÉCIFIQUE AUX JEUNES

1 centre sur 2
assure un
accueil régulier
en soirée

**AMPLITUDE D'ACCUEIL LE WEEK END
ASSURÉE PAR LES ÉQUIPES DES CENTRES SOCIAUX**

*29 centres proposent
des accueils réguliers le week-end*

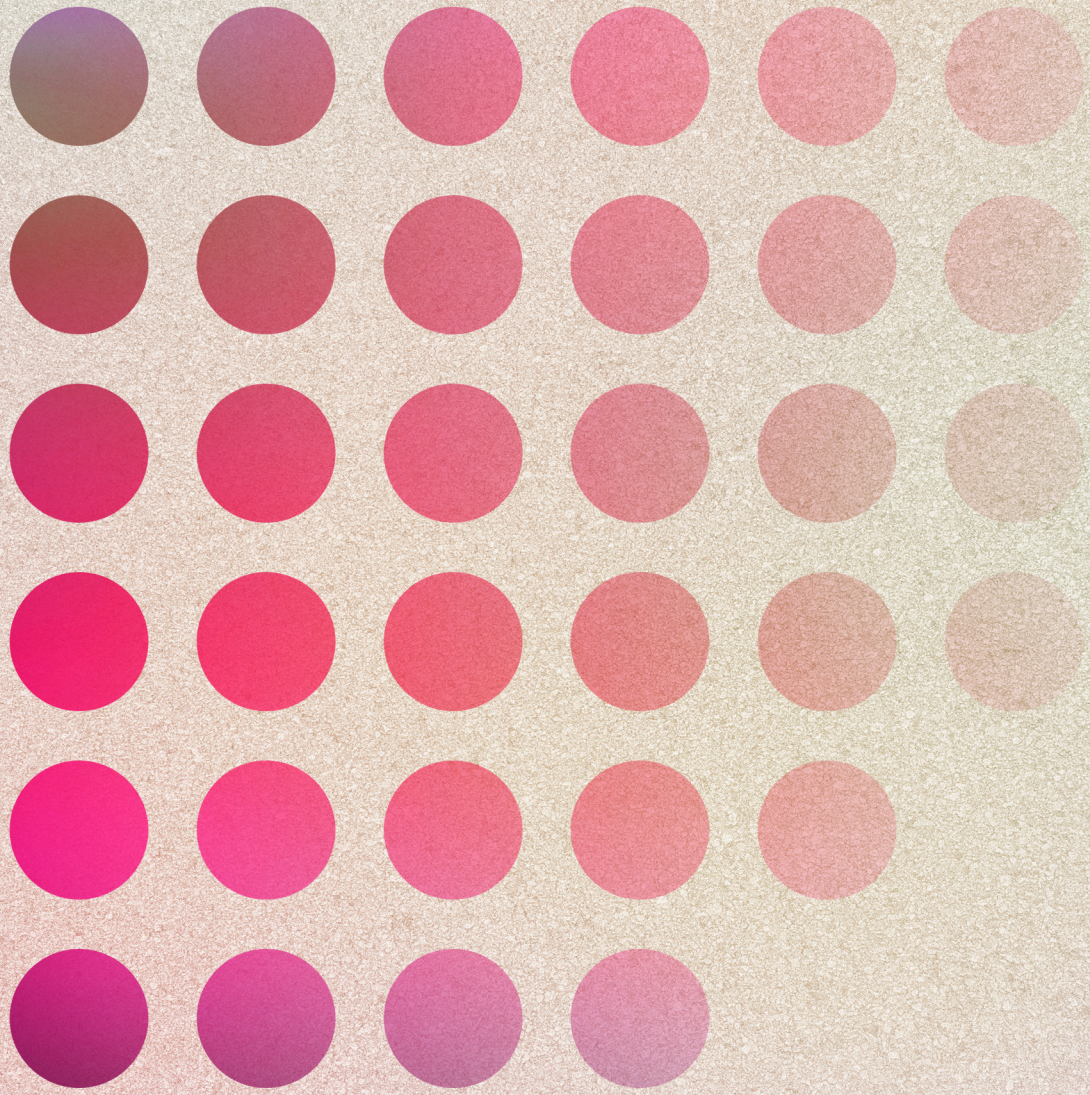
CENTRES	OUVRENT LE...
26	SAMEDI
3	DIMANCHE

25 CENTRES PROPOSENT UN ACCUEIL AUX FAMILLES
20 CENTRES PROPOSENT UN ACCUEIL SPÉCIFIQUE AUX JEUNES (ACTIVITÉS, ATELIERS...)

**CONNEXION
WI-FI**

*35 centres bénéficient d'une connexion Wifi
25 centres sociaux offrent une connexion Wifi au public
8 centres envisagent une installation Wifi à court terme*

59%
bénéficient
d'une
connexion Wifi



Fédération
des centres sociaux et socioculturels du
VAL D'OISE
valdoise.centres-sociaux.fr