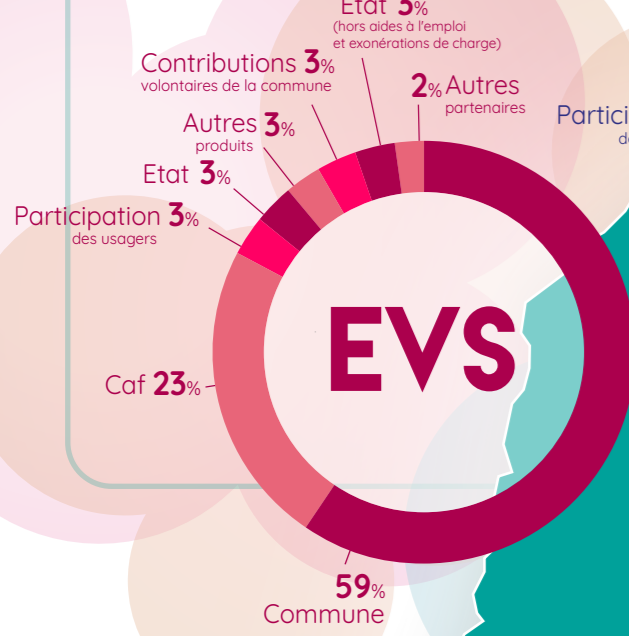
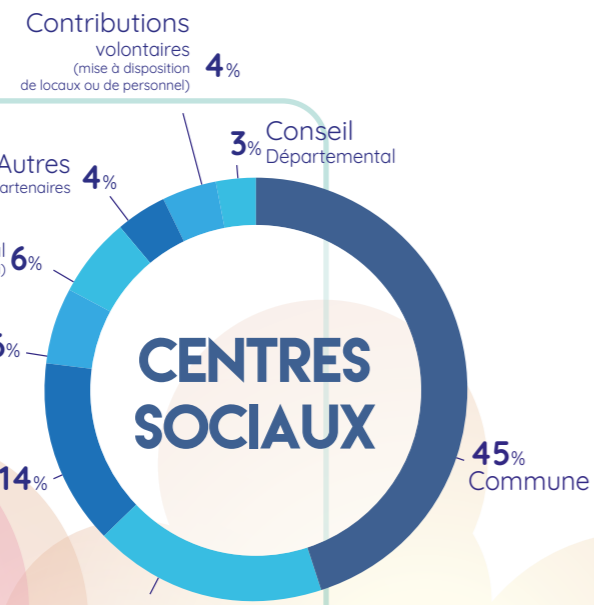


OBSERVATOIRE DES STRUCTURES DE L'ANIMATION DE LA VIE SOCIALE 2020 DU VAL D'OISE

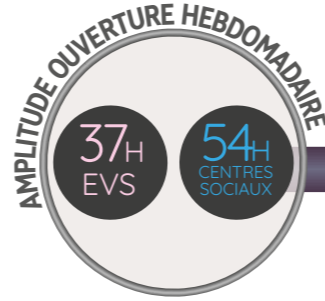
FINANCES



BUDGET MEDIAN

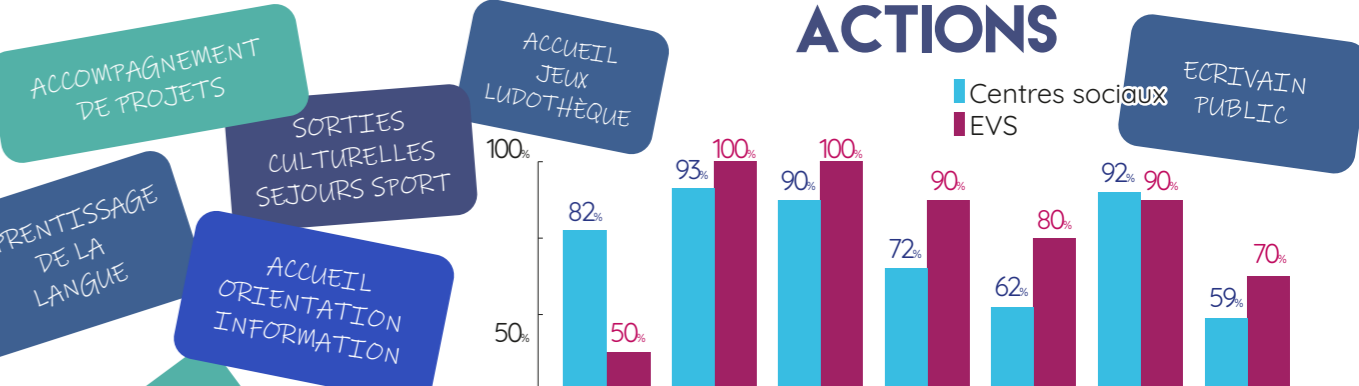
Centres sociaux: 401 000
Espaces de Vie Sociale: 109 000

62%
Masse salariale moyenne pour les centres sociaux

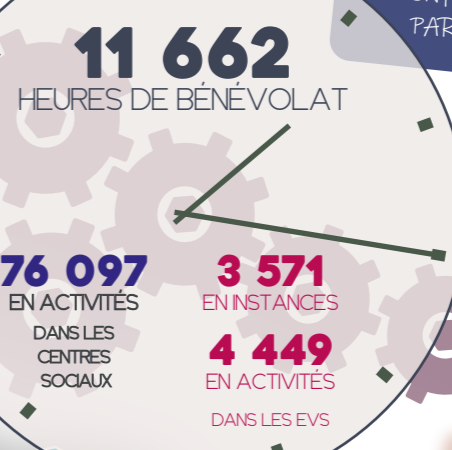
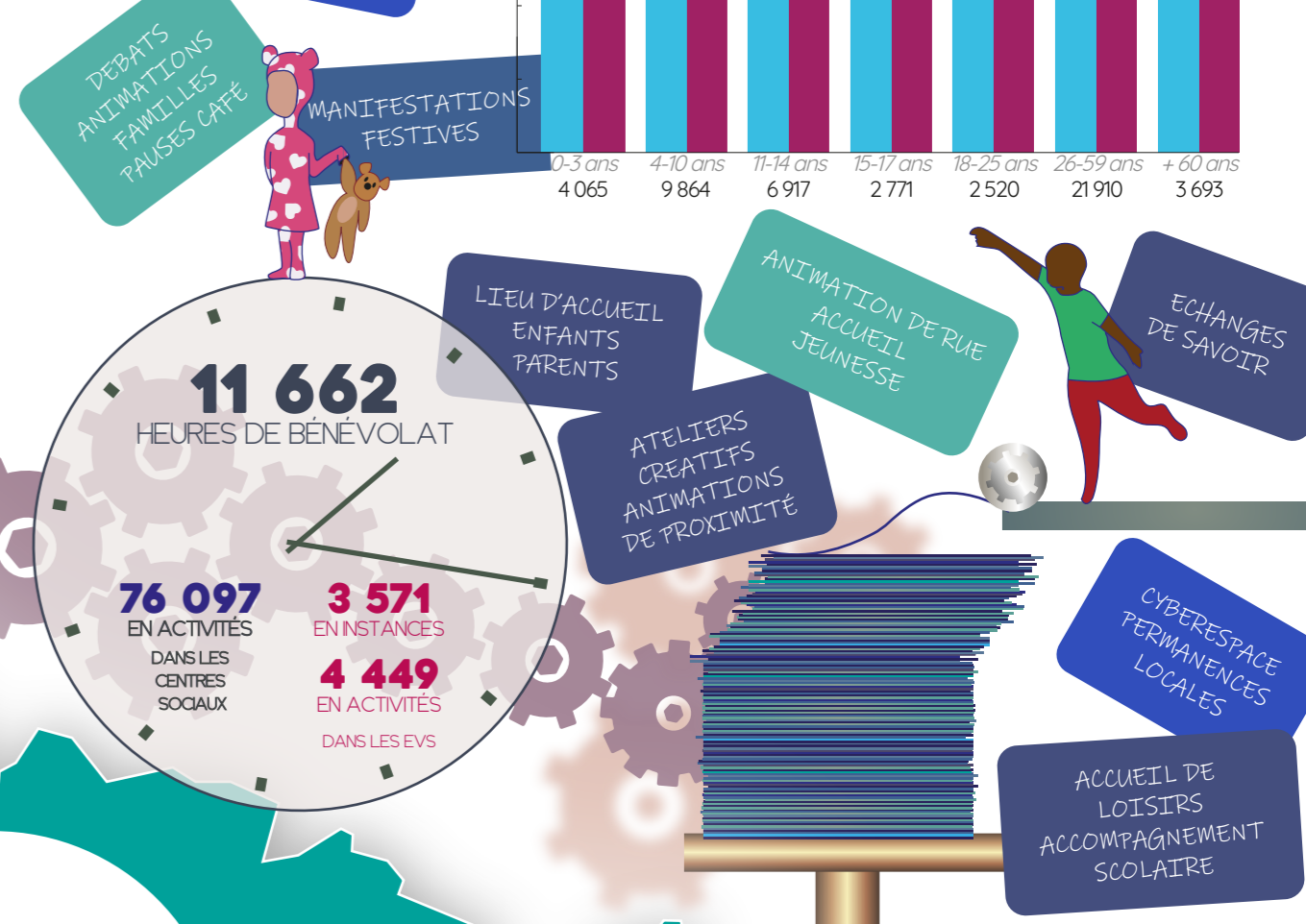


71 structures AVS
61 CENTRES SOCIAUX
10 ESPACES DE VIE SOCIALE

STRUCTURES DE L'ANIMATION DE LA VIE SOCIALE

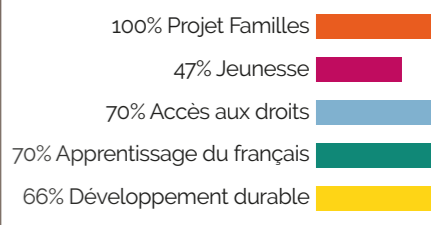


ACTIONS



173 000 USAGERS

CENTRES SOCIAUX



Centres sociaux: 9,42
Espaces de Vie Sociale: 4,8
ETP* PAR STRUCTURE *EQUIVALENT TEMPS PLEIN

Centres sociaux: 3 030
Espaces de Vie Sociale: 663
SENIORS DE 60 ANS ET PLUS

Centres sociaux: 9 741
Espaces de Vie Sociale: 2 467
JEUNES DE 11 A 25 ANS

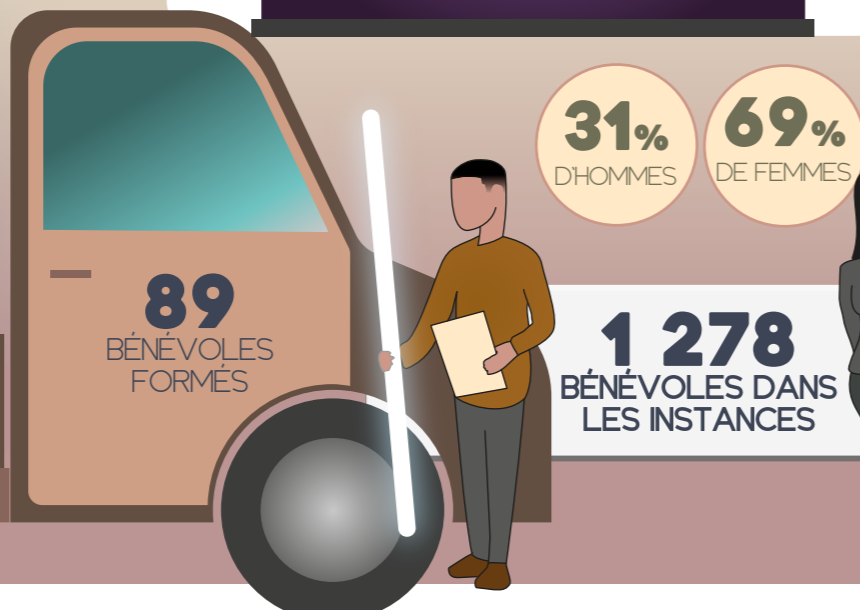
Centres sociaux: 11 250
Espaces de Vie Sociale: 2 679
ENFANTS DE 0 A 10 ANS

Centres sociaux: 1 156
Espaces de Vie Sociale: 82
SALARIES

Centres sociaux: 19 403
Espaces de Vie Sociale: 2 504
ADULTES



HABITANTS



ENJEUX DU TERRITOIRE

